



# **BILAN SOCIAL**

## **COMMISSARIAT à L'ENERGIE ATOMIQUE**

### **2012**

## EVOLUTIONS MAJEURES CONSTATEES EN 2011

Au niveau de l'organisation de l'établissement, la principale modification a été :

DRCP : Réorganisation des Services

## EVOLUTIONS LIEES AU CONTENU DES INDICATEURS

Ind. 150 - Autres départs

### LISTE DES SIGLES

Sigle	Libellé	Sigle	Libellé
A1	Annexe 1	CSS	Congés Sans solde
A2	Annexe 2	CTBU	Contrat de Thèse Budget Unité
CDD	Contrat à Durée Déterminée	CTCI	Contrat de Thèse CEA Industrie
CDD R	Contrat à Durée Déterminée Recherche	CTCR	Contrat de Thèse CEA Région
CEJ	Contrat Emploi Jeunes	CTE	Collaborateur Temporaires Etranger
CES	Contrat Emploi Solidarité	DRT	Diplôme de Recherche Technologique
CFR	Contrat Formation Recherche	DRI	Diplôme de Recherche Innovation
CS	Cadre Supérieur	Post Doc	Post Doctotant

## TABLES DES MATIERES

<b>I - EMPLOI.....</b>	<b>3</b>
11 - EFFECTIFS .....	4
111 - Effectif total au 31.12 .....	4
112 - Effectif permanent au 31/12 (salariés Convention de Travail, hors congés sans solde et M à D remboursés 100 %).....	4
113 - Nombre de salariés titulaires d'un contrat de travail à durée déterminée au 31.12.....	5
114 - Effectif mensuel de l'année considérée .....	5
115 - Répartition par sexe de l'effectif au 31.12 .....	5
116 - Répartition par âge de l'effectif au 31.12 .....	6
117 - Répartition de l'effectif au 31.12 selon l'ancienneté.....	7
118 - Répartition de l'effectif au 31.12 selon la nationalité.....	8
119 - Répartition de l'effectif total au 31.12 selon une structure de qualification détaillée .....	8
12 - TRAVAILLEURS EXTERIEURS.....	9
121 - Nombre de stagiaires .....	9
122 - Nombre moyen mensuel de travailleurs temporaires.....	9
123 - Durée moyenne des contrats de travail temporaire.....	9
13 - EMBAUCHE .....	10
131 - Nombre d'embauches par contrat à durée indéterminée .....	10
132 - Nombre d'embauches par contrat à durée déterminée .....	10
133 - Nombre d'embauches de travailleurs saisonniers : ne concerne pas le CEA.....	10
134 - Nombre d'embauches de salariés de moins de 25 ans.....	10
134 bis – Mutations en provenance d'un autre établissement.....	10
14 - DEPARTS.....	11
15 - CHOMAGE .....	12
151 - Nombre de salariés mis au chômage partiel pendant l'année considérée .....	12
152 - Nombre total d'heures de chômage partiel pendant l'année considérée.....	12
16 - HANDICAPES .....	12
161 - Nombre de handicapés au 31 décembre de l'année considérée : .....	12
162 - Nombre de handicapés à la suite d'accidents du travail intervenus dans l'établissement, employés au 31 décembre de l'année considérée :.....	12
17 - ABSENTEISME .....	13
<b>II - REMUNERATIONS ET CHARGES ACCESSOIRES .....</b>	<b>14</b>
21 – MONTANT DES REMUNERATIONS .....	15
211 bis – Rémunération mensuelle moyenne.....	15
212 bis – Part des primes à périodicité non mensuelle dans la déclaration des salaires.....	15
213 – Grille des rémunérations : cette grille est à la disposition des membres du Comité d'Etablissement .....	15
22 – HIERARCHIE DES REMUNERATIONS.....	15
221 bis - Rapport entre la moyenne des rémunérations des Annexes 1 y compris Cadres Supérieurs et Dirigeants (ou équivalents) et la moyenne des rémunérations des Ouvriers (ou équivalents) .....	15

23 – MODE DE CALCUL DES REMUNERATIONS.....	16
231 – <i>Pourcentage des Ouvriers dont le salaire dépend en tout ou partie du rendement</i> .....	16
232 – <i>Pourcentage des Ouvriers payés au mois sur la base de l'horaire affiché</i> .....	16
24 – CHARGES ACCESSOIRES .....	16
241 – <i>Avantages sociaux dans l'Etablissement</i> .....	16
242 – <i>Montant des versements effectués à des entreprises extérieures pour mise à disposition de personnel</i> .....	16
<b>III - CONDITIONS D'HYGIENE ET DE SECURITE .....</b>	<b>17</b>
31 – ACCIDENTS DE TRAVAIL ET DE TRAJET .....	18
311 – <i>Taux de fréquence des accidents du travail</i> .....	18
312 – <i>Taux de gravité des accidents du travail</i> .....	18
313 - <i>Nbre d'incapacités permanentes (partielles et totales) notifiées à l'Etablissement au cours de l'année considérée</i> .....	18
314 - <i>Nbre d'accidents mortels</i> .....	18
315 – <i>Nbre d'accidents de trajets ayant entraîné un arrêt de travail</i> .....	18
316 - <i>Nbre d'accidents dont est victime le personnel temporaire ou des prestations de service dans l'Etablissement</i> .....	18
317 - <i>Cotisation Sécurité Sociale (accidents du travail)</i> .....	18
32 – REPARTITION DES ACCIDENTS AVEC ARRET PAR ELEMENTS MATERIELS .....	19
321 – <i>Nbre d'accidents liés à l'existence des risques graves - Codes 32 à 40</i> .....	19
322 - <i>Nbre d'accidents liés à des chutes avec dénivellation - Code 02</i> .....	19
323 - <i>Nbre d'accidents occasionnés par des machines (à l'exception de ceux liés aux risques ci-dessus) - Codes 09 à 30</i> .....	19
324 - <i>Nbre d'accidents de circulation, manutention et stockage - Codes 01, 03, 04, 06, 07, 08</i> .....	19
325 - <i>Nbre d'accidents occasionnés par des objets, masses, particules en mouvement accidentel - Code 05</i> .....	19
326 - <i>Autres cas</i> .....	19
33 – MALADIES PROFESSIONNELLES .....	19
331 – <i>Nbre et dénomination des maladies professionnelles déclarées à la Sécurité Sociale au cours de l'année considérée</i> .....	19
332 - <i>Nbre de salariés atteints par des affections pathologiques à caractères professionnelles et caractérisation de celles-ci</i> .....	19
333 - <i>Nbre et déclarations par l'employeur de procédés de travail susceptibles de provoquer des maladies professionnelles</i> .....	19
34 – COMITE D'HYGIENE ET DE SECURITE .....	19
341 – <i>Nbre de réunions du CHS</i> .....	19
35 – DEPENSES EN MATIERE DE SECURITE .....	20
351 – <i>Effectif formé à la sécurité dans l'année</i> .....	20
352 – <i>Evaluation budgétaire du programme de sécurité présenté par l'Etablissement</i> .....	21
353 – <i>Taux de réalisation du programme présenté l'année précédente</i> .....	21
<b>IV - AUTRES CONDITIONS DE TRAVAIL .....</b>	<b>22</b>
41 – DUREE ET AMENAGEMENT DU TEMPS DE TRAVAIL.....	23
411 – <i>Horaire hebdomadaire moyen affiché</i> .....	23
412 - <i>Nbre de salariés ayant bénéficié d'un repos compensateur</i> .....	23
413 - <i>Nbre de salariés bénéficiant d'un système d'horaires individualisés</i> .....	23
414 - <i>Nbre de salariés occupés à temps partiel</i> .....	23
415 - <i>Nbre de salariés ayant bénéficié tout au long de l'année considérée de 2 jours de repos hebdomadaire consécutifs</i> .....	23
416 - <i>Nbre moyen de jours de congés annuels (non compris le repos compensateur)</i> .....	23
417 - <i>Nbre de jours fériés payés (y compris la "Fête Locale")</i> .....	23

42 – ORGANISATION ET CONTENU DU TRAVAIL .....	24
421 - Effectif travaillant en équipes.....	24
422 - Personnel en continu et semi-continu de plus de 50 ans.....	24
423 - Personnel utilisé à des tâches répétitives au sens de la définition du travail à la chaîne contenue dans le Décret du 10.05.1976 : cet indicateur ne concerne pas le CEA où ce type de tâches n'existe pas.....	24
43 – CONDITIONS PHYSIQUES DE TRAVAIL .....	25
431 – Nbre de personnes exposées de façon habituelle et régulière à + 85 dbs à leur poste de travail.....	25
432 - Réaliser une carte de son par atelier.....	25
433 - Nbre de travailleurs exposés à la chaleur au sens de la définition contenue dans le Décret du 01.05.1976.....	25
434 - Nbre de prélèvements, d'analyses de produits toxiques et mesures.....	25
43 BIS – NBRE D'IRRADIATIONS ET CONTAMINATIONS EGALES OU SUPERIEURES A LA DOSE MAXIMALE ADMISSIBLE.....	25
43 TER - REPARTITION DES AGENTS SELON LES CATEGORIES DEFINIES PAR LE DECRET N°86-1103 MODIFIE DU 02.1 0.1986 .....	25
44 – TRANSFORMATION DE L'ORGANISATION DU TRAVAIL .....	26
441 – Expérience de transformation de l'organisation du travail améliorant son contenu.....	26
45 – DEPENSES D'AMELIORATION DES CONDITIONS DE TRAVAIL.....	26
451 – Evaluation budgétaire du programme d'amélioration des conditions de travail dans l'Etablissement.....	26
452 – Taux de réalisation du programme présenté l'année précédente.....	26
46 – MEDECINE DU TRAVAIL.....	27
461 – Nombre d'examens cliniques.....	27
462 - Nombre d'examens complémentaires .....	27
463 - Temps consacré par le médecin du travail à l'analyse et l'intervention en milieu de travail.....	27
47 – TRAVAILLEURS INAPTES .....	27
471 – Nombre de salariés inaptes définitivement à leur emploi déclarés par les médecins du travail.....	27
472 – Nombre de salariés reclassés dans l'entreprise à la suite d'une inaptitude .....	27
<b>V - FORMATION .....</b>	<b>28</b>
51 - FORMATION PROFESSIONNELLE CONTINUE (511 à 515).....	29
511 – Pourcentage de la masse salariale consacrée à la formation continue.....	29
512 - Montant consacré à la formation continue.....	29
513 - Nombre de stagiaires .....	29
514 - Nombre d'heures de stage .....	29
515 - Décomposition par type de stages .....	30
51 BIS - REPARTITION ENTRE CHAQUE CATEGORIE DE FORMATION (en % d'heures) .....	31
51 TER - REPARTITION ENTRE FORMATION INTERNE ET EXTERNE (en heures de stage et %) .....	31
51 QUATER - STRUCTURE DES DEPENSES DE FORMATION.....	32
52 - CONGE FORMATION.....	32
521 - Nombre de salariés ayant bénéficié d'un congé formation rémunéré .....	32
522 - Nombre de salariés ayant bénéficié d'un congé formation non rémunéré .....	32
523 - Nombre de salariés auxquels a été refusé un congé formation .....	32
53 - APPRENTISSAGE .....	32
531 - Nombre de contrats d'apprentissage conclus dans l'année .....	32

<b>VI - RELATIONS PROFESSIONNELLES.....</b>	<b>33</b>
61 – REPRESENTANTS DU PERSONNEL.....	34
611 - Participation aux élections par collège.....	34
612 - Volume global des crédits d'heures utilisées pendant l'année considérée.....	34
613 - Nombre de réunions avec les représentants du personnel pendant l'année considérée.....	35
614 - Date de signatures et objet des accords signés dans l'entreprise pendant l'année.....	36
615 - Nombre de personnels bénéficiaires d'un congé de formation économique, sociale et syndicale.....	36
62 – INFORMATION ET COMMUNICATION.....	37
621 - Nombre d'heures consacrées aux différentes formes de réunions du personnel.....	37
622 - Procédure d'accueil.....	37
623 - Procédure d'information ascendante ou descendante en niveau.....	37
624 - Système d'entretiens individuels.....	37
625 - Groupes d'expression directe.....	37
63 – PROCEDURES.....	38
631 - Nombre de recours à des modes de solutions non judiciaires engagées dans l'année.....	38
632 - Nombre d'instances judiciaires engagées dans l'année et où l'entreprise est en cause.....	38
633 - Nombre de mises en demeure et de procès-verbaux de l'Inspecteur du Travail pendant l'année considérée.....	38
<b>VII - AUTRES CONDITIONS DE VIE RELEVANT DE L'ENTREPRISE.....</b>	<b>39</b>
71 – ŒUVRES SOCIALES.....	40
711 - Dépenses d'Etablissement.....	40
712 - Versement au Comité d'Etablissement.....	40

## LISTE DES ANNEXES

<b>ANNEXE I</b>	<b>REPARTITION DE LA POPULATION PAR AGE.....</b>	<b>116</b>
<b>ANNEXE II</b>	<b>REPARTITION DE LA POPULATION SELON L'ANCIENNETE.....</b>	<b>117</b>
<b>ANNEXE III</b>	<b>NOMBRE MOYEN MENSUEL DE TRAVAILLEURS TEMPORAIRES ET DUREE MOYENNE DES CONTRATS DE TRAVAIL.....</b>	<b>123</b>
<b>ANNEXE IV</b>	<b>EFFECTIF FORME A LA SECURITE.....</b>	<b>351</b>
<b>ANNEXE V</b>	<b>REALISATION DU PROGRAMME DE SECURITE (SYNTHESE ET PAR INSTALLATION).....</b>	<b>352</b>
<b>ANNEXE VI</b>	<b>AMELIORATIONS DES CONDITIONS DE TRAVAIL (SYNTHESE ET PAR UNITE).....</b>	<b>452</b>
<b>ANNEXE VII</b>	<b>ELECTIONS.....</b>	<b>611</b>
<b>ANNEXE VIII</b>	<b>NOMBRE DE REUNIONS DE CONSEILS D'UNITE DANS L'ANNEE ET LEUR DUREE.....</b>	<b>621</b>
<b>ANNEXE IX</b>	<b>DESCRIPTION DE LA PROCEDURE D'ACCUEIL.....</b>	<b>622</b>
<b>ANNEXE X</b>	<b>PUBLICATIONS INFORMATION COMMUNICATION.....</b>	<b>623</b>
<b>ANNEXE XI</b>	<b>LOGEMENT DU PERSONNEL ET PARTICIPATION PATRONALE AUX DEPENSES ETABLISSEMENT.....</b>	<b>711</b>

# I - EMPLOI

## 11 - EFFECTIFS

### 111 - EFFECTIF TOTAL AU 31-12

	<b>CS</b>	<b>A I</b>	<b>A II</b>	<b>AUTRES PERSONNELS</b>	<b>TOTAL</b>
<b>2010</b>	9	668	880	178	<b>1 735</b>
<b>2011</b>	5	678	854	178	<b>1 715</b>
<b>2012</b>	5	710	842	197	<b>1 754</b>

Les médecins et pharmaciens sont dans autres personnels.

### 112 - EFFECTIF PERMANENT AU 31-12

Salariés CT, hors CAA, GID, congés sans solde, détachés, MàD remboursés 100%.

	<b>CS</b>	<b>A I</b>	<b>AII</b>	<b>TOTAL</b>
<b>2010</b>	9	654	859	<b>1 522</b>
<b>2011</b>	5	671	838	<b>1 514</b>
<b>2012</b>	5	698	821	<b>1 524</b>



113 - NOMBRE DE SALAIRES TITULAIRES D'UN CONTRAT DE TRAVAIL A DUREE DETERMINEE AU 31-12

	<b>CDD</b>	<b>Post-doctorants</b>	<b>Thésard</b>	<b>COLL.DIVERS</b>	<b>TOTAL</b>
<b>2010</b>	18	14	71	63	<b>166</b>
<b>2011</b>	23	11	75	58	<b>167</b>
<b>2012</b>	28	11	77	70	<b>186</b>

↳ 8 séniors      ↳ 9 Français  
20 surcroîts      2 Etrangers

114 - EFFECTIF MENSUEL MOYEN DE L'ANNEE CONSIDEREE (moyenne de l'indicateur 111)

	<b>CS</b>	<b>A I</b>	<b>A II</b>	<b>AUTRES PERS.</b>	<b>TOTAL</b>
<b>2010</b>	10	651	891	168	<b>1 720</b>
<b>2011</b>	7	669	867	173	<b>1 716</b>
<b>2012</b>	5	695	848	186	<b>1 734</b>

115 - REPARTITION PAR SEXE DE L'EFFECTIF PERMANENT AU 31-12

Voir annexe I

	<b>CS</b>			<b>A I</b>			<b>AII</b>			<b>TOTAL</b>		
	<i>homme</i>	<i>femme</i>	<i>total</i>	<i>homme</i>	<i>femme</i>	<i>total</i>	<i>homme</i>	<i>femme</i>	<i>total</i>	<i>homme</i>	<i>femme</i>	<i>total</i>
<b>2010</b>	8	1	<b>9</b>	477	177	<b>654</b>	592	267	<b>859</b>	1 077	445	<b>1 522</b>
<b>2011</b>	4	1	<b>5</b>	484	187	<b>671</b>	572	266	<b>838</b>	1 060	454	<b>1 514</b>
<b>2012</b>	4	1	<b>5</b>	498	200	<b>698</b>	559	262	<b>821</b>	1 061	463	<b>1 524</b>

Marcoule

116 - REPARTITION PAR AGE DE L'EFFECTIF PERMANENT AU 31-12

Voir annexe I

		2010				2011				2012			
		CS	A I	All	TOTAL	CS	A I	All	TOTAL	CS	A I	All	TOTAL
< 21 ANS	H												
	F												
21/25 ANS	H		1	6	7		1	4	5			5	5
	F		2	4	6		1	4	5			5	5
26/30 ANS	H		26	30	56		23	27	50		25	29	54
	F		15	17	32		13	14	27		14	12	26
31/35 ANS	H		31	35	66		36	31	67		44	27	71
	F		25	18	43		32	24	56		33	24	57
36/40 ANS	H		55	73	128		55	65	120		48	63	111
	F		34	34	68		23	31	54		20	28	48
41/45 ANS	H		87	96	183		76	96	172		86	98	184
	F		40	41	81		47	33	80		48	35	83
46/50 ANS	H	1	98	118	217		97	100	197		81	84	165
	F	1	38	69	108		37	69	106		38	59	97
51/55 ANS	H	2	102	208	312	2	109	207	318	2	123	197	322
	F		18	52	70	1	24	58	83	1	32	64	97
56/60 ANS	H	5	73	26	104	1	71	42	114	1	71	54	126
	F		5	32	37		10	30	40		13	32	45
61/65 ANS	H		4		4	1	16		17	1	20	2	23
	F							3	3		2	3	5
Plus de 65 ANS	H												
	F												
<b>TOTAL</b>	H	<b>8</b>	<b>477</b>	<b>592</b>	<b>1 077</b>	<b>4</b>	<b>484</b>	<b>572</b>	<b>1 060</b>	<b>4</b>	<b>498</b>	<b>559</b>	<b>1 061</b>
	F	<b>1</b>	<b>177</b>	<b>267</b>	<b>445</b>	<b>1</b>	<b>187</b>	<b>266</b>	<b>454</b>	<b>1</b>	<b>200</b>	<b>262</b>	<b>463</b>

Marcoule

117 - REPARTITION DE L'EFFECTIF PERMANENT AU 31-12 SELON L'ANCIENNETE  
 Voir annexe II

		2010				2011				2012			
		CS	A I	All	TOTAL	CS	A I	All	TOTAL	CS	A I	All	TOTAL
0 A 1 ANS	H		2	6	8		10		10		19	10	29
	F	1	9	1	11		4	7	11		11	6	17
1 A 3 ANS	H		42	45	87		27	32	59		26	23	49
	F		24	37	61	1	26	15	42	1	26	15	42
4 A 6 ANS	H		46	176	222		53	190	243		59	188	247
	F		23	42	65		28	63	91		26	59	85
7 A 9 ANS	H		28	47	75		28	18	46		23	9	32
	F		13	42	55		10	18	28		11	14	25
10 A 12 ANS	H		63	64	127		54	75	129		48	57	105
	F		31	29	60		33	42	75		27	39	66
13 A 15 ANS	H		58	43	101		58	44	102		62	61	123
	F		17	28	45		17	26	43		21	35	56
16 A 18 ANS	H		28	12	40		42	26	68		46	31	77
	F		15	5	20		19	16	35		24	18	42
19 A 21 ANS	H	1	47	21	69	1	39	15	55		35	10	45
	F		13	8	21		12	7	19		13	3	16
> 21 ANS	H	7	163	178	348	3	173	172	348	4	180	170	354
	F		32	75	107		38	72	110		41	73	114
<b>TOTAL</b>	H	<b>8</b>	<b>477</b>	<b>592</b>	<b>1 077</b>	<b>4</b>	<b>484</b>	<b>572</b>	<b>1 060</b>	<b>4</b>	<b>498</b>	<b>559</b>	<b>1 061</b>
	F	<b>1</b>	<b>177</b>	<b>267</b>	<b>445</b>	<b>1</b>	<b>187</b>	<b>266</b>	<b>454</b>	<b>1</b>	<b>200</b>	<b>262</b>	<b>463</b>

Marcoule

118 - REPARTITION DE L'EFFECTIF TOTAL CONVENTION DE TRAVAIL AU 31-12 SELON LA NATIONALITE

Effectif de l'indicateur 111 hors autres personnels

	2010			2011			2012		
	A I + CS	A II	TOTAL	A I + CS	A II	TOTAL	A I + CS	A II	TOTAL
FRANCAIS	677	880	1 557	682	854	1 536	715	842	1 557
ETRANGERS				1		1			

119 - REPARTITION DE L'EFFECTIF PERMANENT AU 31-12 SELON UNE STRUCTURE DE QUALIFICATION DETAILLEE

Effectif de l'indicateur 112

QUALIFICATIONS	2010			2011			2012		
	H	F	H + F	H	F	H + F	H	F	H + F
CADRES SUPERIEURS	8	1	9	4	1	5	4	1	5
ING-CERCHEURS - CADRES ADM. *	477	177	654	484	187	671	498	200	698
TECHNICIENS (filière A1)	464	128	592	445	132	577	439	131	570
GESTIONNAIRES (filière B2)	16	53	69	15	53	68	15	52	67
SECRETAIRES (filière C1)		74	74		69	69		67	67
SECURITE (filière D1)	106		106	106		106	99	2	101
AUTRES FILIERES ANNEXE II	6	12	18	6	12	18	6	10	16
<b>TOTAL</b>	<b>1 077</b>	<b>445</b>	<b>1 522</b>	<b>1 060</b>	<b>454</b>	<b>1 514</b>	<b>1 061</b>	<b>463</b>	<b>1 524</b>

\* : 66 Cadres administratif - 632 Ingénieurs Chercheur pour 2012

Experts : 17 Niveau 4 - 56 Niveau 3 - 96 Niveau 2 - 124 Niveau 1 (que pour la DEN)

Autres filières Annexes II : Médical et social, magasins, suivi de travaux, conducteurs de véhicules

Marcoule

## 12 - TRAVAILLEURS EXTERIEURS

121 - NOMBRE DE STAGIAIRES  
Présence supérieure à 1 semaine

	2010			2011			2012		
	H	F	H + F	H	F	H + F	H	F	H + F
Stagiaires Universitaires	92	57	149	82	60	142	98	53	151
Stagiaires Non rémunérés	7	4	11	4	1	5	2	1	3
Thésards CFR	35	19	54	41	21	62	45	22	67
Autres Thésards	12	17	29	11	20	31	14	21	35
Post-doctorants	17	8	25	12	7	19	12	8	20
DRT/DRI	11	4	15	9	3	12	3	3	6
Contrats de professionnalisation	0	0	0	0	0	0	0	0	0
Contrats d'apprentissage	44	29	73	45	32	77	52	41	93
VCI (contrat insertion dans la vie sociale)			0			0	0	0	0
<b>TOTAL</b>	<b>218</b>	<b>138</b>	<b>356</b>	<b>204</b>	<b>144</b>	<b>348</b>	<b>226</b>	<b>149</b>	<b>375</b>

	2010	2011	2012
122 - NOMBRE MENSUEL MOYEN DE TRAVAILLEURS TEMPORAIRES	70.33	63.00	63.00
123 - DUREE MOYENNE DES CONTRATS DE TRAVAIL TEMPORAIRE	161 jours	149,5 jours	141 jours

Voir annexe III

Marcoule

### 13 - EMBauchES EN COURS DE L'ANNEE CONSIDEREE

131 - NOMBRE D'EMBAUCHES PAR CONTRAT A DUREE INDETERMINEE (SALARIES CONVENTION DE TRAVAIL)

	CS		A I		A II		TOTAL		TOTAL
	H	F	H	F	H	F	H	F	GENERAL
2010	0	1	3	9	6	1	9	11	20
2011	0	0	13	4	0	9	13	13	26
2012	0	0	20	11	12	6	32	17	49

132 - NOMBRE D'EMBAUCHES A DUREE DETERMINEE (SALARIES HORS CONVENTION DE TRAVAIL)

	CDD	Post-doctorants	Thésards	Coll. Divers	TOTAL
2010	8	11	26	32	77
2011	15	5	25	32	77
2012	18	9	28	49	104

134 - NOMBRE D'EMBAUCHES DE SALARIES DE MOINS DE 25 ANS (ref indicateur 131)

	A I		A II		TOTAL		TOTAL
	H	F	H	F	H	F	GENERAL
2010	1	3	0	0	1	3	4
2011	0	0	0	3	0	3	3
2012	0	0	3	2	3	2	5

134 BIS - MUTATIONS EN PROVENANCES D'UN AUTRE ETABLISSEMENT

	A I+CS	A II	TOTAL
2010	24	4	28
2011	10	3	13
2012	11	3	14

Marcoule



## 15 - CHOMAGE

151 - NOMBRE DE SALARIES MIS AU CHOMAGE PARTIEL PENDANT L'ANNEE CONSIDEREE

	A I + CS	AII TECH	AII NON TECH	TOTAL
2010				
2011		Ne concerne pas le CEA		
2012				

152 - NOMBRE TOTAL D'HEURES DE CHOMAGE PARTIEL PENDANT L'ANNEE CONSIDEREE

2010	2011	2012
Ne concerne pas le CEA		

## 16 - HANDICAPES

Salariés employés au 31 décembre de l'année considérée (y compris les MAD du CEA)

161 - NOMBRE D'HANDICAPES AU SENS DE LA DECLARATION ANNUELLE RELATIVE AUX EMPLOIS OCCUPES PAR LES BENEFICIAIRES DE LA LEGISLATION SUR LES HANDICAPES :

162 - NOMBRE D'HANDICAPES A LA SUITE D'ACCIDENTS DU TRAVAIL :  
Accidents du travail intervenus ou non au CEA

	2010	2011	2012
161	67	70	72
162	15	13	14

## 17 - ABSENTEISME

171 - NOMBRE DE JOURNEES D'ABSENCE

	A I + CS	AII	TOTAL
2010	3 123	10 274	13 397
2011	3 212	10 494	13 706
2012	2 699	8 645	11 344

Marcoule



**17 - ABSENTEISME** (Absences renseignées en jours calendaires sauf ind. 176 et 177 renseignés en jours ouvrés)

171 - NOMBRE DE JOURNEES D'ABSENCE

	2010			2011			2012		
	A I + CS	All	TOTAL	A I + CS	All	TOTAL	A I + CS	All	TOTAL
171. Nbre de journées d'absence	<b>3 123</b>	<b>10 274</b>	<b>13397</b>	<b>3 212</b>	<b>10 494</b>	<b>13706</b>	<b>2 699</b>	<b>8 645</b>	<b>11344</b>
Nbre de journées théoriques travaillées	<b>166241.5</b>	<b>224086.5</b>	<b>390328</b>	<b>170014</b>	<b>218050.5</b>	<b>388064.5</b>	<b>176050</b>	<b>213272</b>	<b>389322</b>
Taux d'absentéisme	<b>1.88%</b>	<b>4.58%</b>	<b>3.43%</b>	<b>1.89%</b>	<b>4.81%</b>	<b>3.53%</b>	<b>1.53%</b>	<b>4.05%</b>	<b>2.91%</b>
172. Nbre de journées d'absence pour maladie	2973	9572	<b>12545</b>	3201	9577	<b>12778</b>	2673	7373	<b>10046</b>
de moins de 3 mois	2455	5376	<b>7831</b>	2304	5044	<b>7348</b>	1671	4520	<b>6191</b>
de plus de 3 mois	518	4196	<b>4714</b>	897	4533	<b>5430</b>	1002	2853	<b>3855</b>
173. Répartition de la maladie selon la durée d'absence	2973	9572	<b>12545</b>	3201	9577	<b>12778</b>	2673	7373	<b>10046</b>
maladie classique	2213	4884	<b>7097</b>	2066	4376	<b>6442</b>	1957	4235	<b>6192</b>
maladie de longue durée	760	4688	<b>5448</b>	1135	5201	<b>6336</b>	716	3138	<b>3854</b>
174. Nbre de journées d'absence pour accidents de travail et de trajet	150	702	<b>852</b>	0	909	<b>909</b>	0	1010	<b>1010</b>
175. Nbre de journées d'absence pour maternité et paternité	629	1258	<b>1887</b>	1773	853	<b>2626</b>	1275	744	<b>2019</b>
176. Nbre de journées d'absence pour congés autorisés (événements familiaux, congés spéciaux)	625	794	<b>1419</b>	650	749	<b>1399</b>	706	866	<b>1572</b>
177. Nbre de journées d'absence pour autres causes	0	0	<b>0</b>	11	8	<b>19</b>	26	262	<b>288</b>

Marcoule

## **II - REMUNERATIONS ET CHARGES ACCESSOIRES**

Marcoule

**21 - MONTANT DES REMUNERATIONS MOYENNES**

211 bis - REMUNERATION MENSUELLE MOYENNE

Salaire fiscal (brut imposable + indemnités journalières)

Cadres supérieurs

Ingénieurs- cadres adm.

Techniciens (filière A1)

Gestionnaires (filière B2)

Secrétaires (filière C1)

Sécurité (filière D1)

Autres filières non cadres

	2010			2011			2012		
	H	F	H+F	H	F	H+F	H	F	H+F
Cadres supérieurs	8 581			8 990			10 964		
Ingénieurs- cadres adm.	5 211	4 710	5 081	5 207	4 737	5 078	5 241	4 728	5 095
Techniciens (filière A1)	3 324	2 981	3 251	3 401	2 995	3 311	3 464	3 064	3 373
Gestionnaires (filière B2)	2 993	2 770	2 824	3 032	2 846	2 888	3 067	2 918	2 952
Secrétaires (filière C1)		2 918	2 918		2 983	2 983		2 931	2 931
Sécurité (filière D1)	3 620		3 620	3 755		3 755	3 737	2 253	3 726
Autres filières non cadres	3 638	2 952	3 207	3 705	3 100	3 316	3 885	3 078	3 380

212 BIS - PART DES PRIMES A PERIODICITE NON MENSUELLE DANS LA DECLARATION DES SALAIRES

2010	2011	2012
5.38%	3.86%	2.70%

213 - GRILLE DES REMUNERATIONS

Cette grille est à la disposition des membres du COMET

**22 - HIERARCHIE DES REMUNERATIONS**

221 BIS - RAPPORT ENTRE LA MOYENNE DES REMUNERATIONS DES CADRES Y COMPRIS CADRES SUPERIEURS ET DIRIGEANTS (OU EQUIVALENTS) ET LA MOYENNE DES REMUNERATIONS DES OUVRIERS (OU EQUIVALENTS)

$\frac{\text{CS + Annexes 1}}{\text{Annexes 2 Non Techn.}}$

2010	2011	2012
1.59	1.55	1.49

### **23 - MODE DE CALCUL DES REMUNERATIONS**

231 - POURCENTAGE DES OUVRIERS DONT LE SALAIRE DEPEND EN TOUT OU PARTIE DU RENDEMENT  
232 - POURCENTAGE DES OUVRIERS PAYES AU MOIS SUR LA BASE DE L'HORAIRE AFFICHE

**Sans objet au CEA**  
**Sans objet au CEA**

### **24 - CHARGES ACCESSOIRES**

241 - AVANTAGES SOCIAUX

242 - MONTANT DES VERSEMENTS EFFECTUES A DES ENTREPRISES  
EXTERIEURES POUR LA MISE A DISPOSITION DE PERSONNEL (HT)

	2010	2011	2012
	<b>Voir Convention de Travail</b>		
en euros	3 383 367	3 072 434	<b>3 196 960</b>

### **III - CONDITIONS D'HYGIENE ET SECURITE**

Marcoule

### 31 - ACCIDENTS DE TRAVAIL ET DE TRAJET

	2010			2011				2012			
	cadres et cadres supérieurs	non cadres	TOTAL	cadres et cadres supérieurs	non cadres	Autres person.	TOTAL	cadres et cadres supérieurs	non cadres	Autres person.	TOTAL
311 - TAUX DE FREQUENCE DES ACCIDENTS DE TRAVAIL											
Nombre d'accidents avec arrêt	3	5	8	-	9	2	11	-	12	1	13
Nombre d'heures travaillées	1 059 583	1 428 273	2 757 160	1 083 628	1 389 801	277 319	2 750 748	1 122 100	1 359 344	298 158	2 779 602
Nombre d'accidents avec arrêt x 10 <sup>6</sup> /Nombre d'heures travaillées	2.831	3.501	2.902		6.476	7.212	3.999		8.828	3.354	4.677
312 - TAUX DE GRAVITE DES ACCIDENT DE TRAVAIL											
Nombre de journées perdues	149	463	612	-	527	33	560	-	424.5	11	435.5
Nombre d'heures travaillées	1 059 583	1 428 273	2 757 160	1 083 628	1 389 801	277 319	2 750 748	1 122 100	1 359 344	298 158	2 779 602
Nombre d'heures perdues x 10 <sup>3</sup> /Nombre d'heures travaillées	0.141	0.324	0.222		0.379	0.119	0.204		0.312	0.037	0.157
313 - NOMBRE D'INCAPACITES PERMANENTES (PARTIELLE ET TOTALE) NOTIFIES A L'ETABLISSEMENT AU COURS DE L'ANNEE CONSIDEREE	-	3	3	-	1	-	1	1	3	-	4
314 - NOMBRE D'ACCIDENTS MORTELS											
de travail	-	-	-	-	-	-	-	-	-	-	-
de trajet	-	-	-	-	-	-	-	-	-	-	-

Heures de travail par an pour 2012 : 1603

Pour Pierrelatte : 0 accident

315 - NOMBRE D'ACCIDENTS DE TRAJET AYANT ENTRAINE UN ARRET DE TRAVAIL

316 - NOMBRE D'ACCIDENTS DONT EST VICTIME LE PERSONNEL TEMPORAIRE OU DE PRESTATIONS DE SERVICE DANS L'ETABLISSEMENT

317 - TAUX ET MONTANT DE LA COTISATION SECURITE SOCIALE (ACCIDENT DU TRAVAIL)

Taux  
Montant ( en euros)

	2010	2011	2012
315 - NOMBRE D'ACCIDENTS DE TRAJET AYANT ENTRAINE UN ARRET DE TRAVAIL	8	-	2
316 - NOMBRE D'ACCIDENTS DONT EST VICTIME LE PERSONNEL TEMPORAIRE OU DE PRESTATIONS DE SERVICE DANS L'ETABLISSEMENT	19	11	17
317 - TAUX ET MONTANT DE LA COTISATION SECURITE SOCIALE (ACCIDENT DU TRAVAIL)			
Taux	1.10%	1.53%	1.51%
Montant ( en euros)	833 857	1 187 127	1 208 654

Marcoule

### **32 - REPARTITION DES ACCIDENTS PAR ELEMENTS MATERIELS**

- 321 - NOMBRE D'ACCIDENTS LIES A L'EXISTENCE DE RISQUES GRAVES - CODES 32 A 40
- 322 - NOMBRE D'ACCIDENTS LIES A DES CHUTES DE DENIVELLATION - CODE 02
- 323 - NOMBRE D'ACCIDENTS OCCASIONNES PAR DES MACHINES  
(A L'EXCEPTION DE CEUX LIES AUX RISQUES CIDESSUS) - CODES 09 A 30
- 324 - NOMBRE D'ACCIDENTS DE CIRCULATION - MANUTENTION STOCKAGE  
- CODE 01,03,04 ET 06,07,08
- 325 - NOMBRE D'ACCIDENTS OCCASIONNES PAR DES OBJETS, MASSES, PARTICULES  
EN MOUVEMENT ACCIDENTELS - CODE 05
- 326 - AUTRES CAS

2010	2011	2012
4	4	9
2		1
2	7	1

(1) CODE 98

### **33 - MALADIES PROFESSIONNELLES**

- 331 - NOMBRE ET DENOMINATION DES MALADIES PROFESSIONNELLES  
DECLAREES A LA SECURITE SOCIALE AU COURS DE L'ANNEE CONSIDEREE
- 332 - NOMBRE DE SALARIES ATTEINTS PAR DES AFFECTATIONS PATHOLOGIQUES  
A CARACTERES PROFESSIONNEL ET CARACTERISATION DE CELLES-CI
- 333 - NOMBRE DE DECLARATIONS PAR L'EMPLOYEUR DE PROCEDES DE TRAVAIL  
SUSCEPTIBLES DE PROVOQUER DES MALADIES PROFESSIONNELLES

2010	2011	2012
2	3	1 *
1		
33 tableaux	33 tableaux	33 tableaux

\* : tableau 30

- Tableau 1 : Affections dues au plomb et à ses composés
- Tableau 4 : Hémopathies provoquées par le benzène et tous les produits en renfermant
- Tableau 6 : Affections provoquées par les rayonnements ionisants
- Tableau 30 : Affections professionnelles consécutives à l'inhalation de poussières d'amiante
- Tableau 37 : Affections causées par les oxydes et les sels de nickel

- Tableau 42 : Surdit  provoqu e par les bruits l sionnels
- Tableau 57 : Affections p riarticulaires provoqu es par certains gestes et postures d
- Tableau 65 : L sions ecz matiformes de m canisme allergique
- Tableau 66 : Affections respiratoires professionnelles de m canisme allergique
- Tableau 98 : Affections chroniques du rachis lombaire, provoqu es par la manutentir

### **34 - COMITE D'HYGIENE ET SECURITE**

- 341 - NOMBRE DE REUNIONS DU CHSCT

2010	2011	2012
14	13	14

Marcoule

## 35 - DEPENSES EN MATIERE DE SECURITE

Voir Annexe IV

351 - EFFECTIF FORME A LA SECURITE DANS L'ANNEE

2010		2011		2012	
cadres et cadres supérieurs	non cadres	cadres et cadres supérieurs	non cadres	cadres et cadres supérieurs	non cadres
778	1400	882	1570	910	1470
2178		2452		2380	

### 1 -Formation destinée à acquérir une qualification dans l'exercice d'une fonction de sécurité

	TOTAL 1					
	2010	2011	2010	2011	2012	2012
Ingénieurs et techniciens radioprotection (salariés SPR)	3	58	6	89	15	84
Décontamineurs	0	0	0	0	0	0
Pompiers secouristes (salariés FLS)	2	301	2	402	3	382
Infirmiers (salariés LABM et SST)	1	10	1	13	10	21
ingénieurs et techniciens de sécurité	43	22	5	3	11	22
Autres: Formation agents de surveillance nouvellement recrutés	15	1	45	18	2	3

### 2 -Formation générale à la sécurité destinée à améliorer la prévention ou l'intervention

	TOTAL 2					
	2010	2011	2010	2011	2012	2012
Sécurité incendie (hors affectation FLS)	22	49	34	54	22	49
Radioprotection (hors affectation SPR)	154	170	208	199	154	170
Secourisme - Réanimation (hors affectation ) FLS	75	250	65	256	75	250
Formation spécialisée ( Risques électrique, chimique, laser, mécanique, au poste de travail, biologique, pression, transports matières dangereuses (hors classe 7) et radioactives, risques levage, manutention, machines, travail en hauteur, risques particuliers....)	125	245	218	271	215	253
Analyse des projets - Recherche des facteurs d'accidents - sensibilisation à la sécurité	279	226	283	245	279	226
Accueil des nouveaux recrutés	40	22	7	18	17	7
Divers	19	46	8	2	107	3

Marcoule



352 - EVALUATION BUDGETAIRE DU PROGRAMME DE SECURITE PRESENTE DANS L'ETABLISSEMENT

**Voir annexe V**

TOTAL

Prévision 2012 en K€	Réalisé 2012 en K€	Prévision 2013 en K€
6 453	6 260	7 825

353- TAUX DE REALISATION DU PROGRAMME PRESENTE LA PRECEDENTE ANNEE

TOTAL

Réalisé 2011 en K€	Réalisé 2012 en K€
119%	97%

Marcoule

## **IV - AUTRES CONDITIONS DE TRAVAIL**

Marcoule

**41 - DUREE ET AMENAGEMENT DU TEMPS DE TRAVAIL**

411 - HORAIRE HEBDOMADAIRE MOYEN AFFICHE :

412- NOMBRE DE SALARIE AYANT BENEFICIE D'UN REPOS COMPENSATEUR

- par le système légal (loi du 16 juillet 1976)

- par un système conventionnel (récupération en repos d'heures supplémentaires)  
(permanences et astreintes incluses)

413- NOMBRE DE SALARIE BENEFICIANT D'UN SYSTÈME D'HORAIRES INDIVIDUALISES :

414 - NOMBRE DE SALARIES OCCUPES A TEMPS PARTIEL :

- Mi-temps (hors temps partiel thérapeutique)

- Autres formes de temps partiel (3/4ème, 4/5ème avec ou sans JRRT, temps scolaire)

415 - NOMBRE DE SALARIES AYANT BENEFICIE TOUT AU LONG DE L'ANNEE  
DE 2 JOURS DE REPOS HEBDOMADAIRE CONSECUTIFS ( A L'EXCEPTION DES AGENTS  
AYANT EFFECTUE DES HEURES SUPPLEMENTAIRES DE FIN DE SEMAINE)

416 - NOMBRE MOYEN DE JOURS DE CONGES ANNUELS

(NON COMPRIS LE REPOS COMPENSATEUR)

- les salariés en 3x8 :

Nombre de jours  
Nombre de salariés

- les salariés travaillant en services continus ou effectuant des travaux pénibles :

Nombre de jours  
Nombre de salariés

- autres salariés :

417 - NOMBRE DE JOURS FERIES (Y COMPRIS LA "FETE LOCALE")

QUI TOMBENT UN JOUR OUVRE

	2010	2011	2012
411 - HORAIRE HEBDOMADAIRE MOYEN AFFICHE :	35h	35h	35h
412- NOMBRE DE SALARIE AYANT BENEFICIE D'UN REPOS COMPENSATEUR			
- par le système légal (loi du 16 juillet 1976)	69	66	68
- par un système conventionnel (récupération en repos d'heures supplémentaires) (permanences et astreintes incluses)	155	170	167
413- NOMBRE DE SALARIE BENEFICIANT D'UN SYSTÈME D'HORAIRES INDIVIDUALISES :	0	0	0
414 - NOMBRE DE SALARIES OCCUPES A TEMPS PARTIEL :			
- Mi-temps (hors temps partiel thérapeutique)	10	14	14
- Autres formes de temps partiel (3/4ème, 4/5ème avec ou sans JRRT, temps scolaire)	154	163	178
415 - NOMBRE DE SALARIES AYANT BENEFICIE TOUT AU LONG DE L'ANNEE DE 2 JOURS DE REPOS HEBDOMADAIRE CONSECUTIFS ( A L'EXCEPTION DES AGENTS AYANT EFFECTUE DES HEURES SUPPLEMENTAIRES DE FIN DE SEMAINE)	TOTALITE	TOTALITE	TOTALITE
416 - NOMBRE MOYEN DE JOURS DE CONGES ANNUELS (NON COMPRIS LE REPOS COMPENSATEUR)			
- les salariés en 3x8 :			
Nombre de jours	36.92	36.7	36.6
Nombre de salariés	67	64	62
- les salariés travaillant en services continus ou effectuant des travaux pénibles :			
Nombre de jours	33.03	33.4	32.01
Nombre de salariés	426+67	388+64	386+62
- autres salariés :	26+2	26+2	26+2
417 - NOMBRE DE JOURS FERIES (Y COMPRIS LA "FETE LOCALE") QUI TOMBENT UN JOUR OUVRE	12	12	10

## **42 - ORGANISATION ET CONTENU DU TRAVAIL**

421 - EFFECTIF TRAVAILLANT EN EQUIPES :

- EQUIPES FIXES (FLS)

- EQUIPES ALTERNANTES

422 - PERSONNEL EN CONTINU ET SEMI-CONTINU DE PLUS DE 50 ANS :

	2010	2011	2012
- EQUIPES FIXES (FLS)	94	95	95
- EQUIPES ALTERNANTES	137	138	144
422 - PERSONNEL EN CONTINU ET SEMI-CONTINU DE PLUS DE 50 ANS :	45	60	86

423 - PERSONNEL UTILISE A DES TACHES REPETITIVES AU SENS DE LA DEFINITION DU TRAVAIL A LA CHAINE CONTENU DANS LE  
DECRET DU 10 MAI 1976

CET INDICATEUR NE CONCERNE PAS LE CEA OU CE TYPE DE TACHES N'EXISTE PAS.

**43 - CONDITION PHYSIQUES DU TRAVAIL**

431 - NOMBRE DE PERSONNES EXPOSEES DE FACON HABITUELLE ET REGULIERE A PLUS DE 85 DECIBELS A LEUR POSTE DE TRAVAIL :

2010	2011	2012
0	0	0

432 - REALISER UNE CARTE DU SON PAR ATELIER :

2010	2011	2012
---	---	---

433 - NOMBRE DE TRAVAILLEUR EXPOSES A LA CHALEUR AU SENS DELA DEFINITION CONTNUE DANS LE DECRET DU 10.05.1976 :

2010	2011	2012
0	0	0

434 - NOMBRE DE PRELEVEMENTS, D'ANALYSES DE PRODUITS TOXIQUES ET DE MESURES :

2010	2011	2012
12289 (23242)	13000 (29000)	13000 (26100)

**43 bis - NOMBRE D'IRRADIATIONS ET DE CONTAMINATIONS EGALES OU SUPERIEURES A L'EQUIVALENT DE DOSE MAXIMALE ADMISIBLE**

**43 ter - REPARTITION DES SALARIES SELON LES CATEGORIES définies par le décret n°86-1103 du 2 octobre 1986 modifié par le décret n°2003-296 du 31 mars 2003**

CATEGORIE A : - TRAVAILLEURS DIRECTEMENT AFFECTES AUX TRAVAUX SOUS RAYONNEMENTS

CATEGORIE B : - TRAVAILLEURS NON DIRECTEMENT AFFECTES AUX TRAVAUX SOUS RAYONNEMENTS

2010	2011	2012
0	0	0
640	628	423
663	751	876

#### **44 - TRANSFORMATION DE L'ORGANISATION DU TRAVAIL**

441 - EXPERIENCE DE TRANSFORMATION DE L'ORGANISATION DU TRAVAIL AMELIORANT SON CONTENU :

Aucune

451 - EVALUATION BUDGETAIRE DU PROGRAMME D'AMELIORATION DES CONDITION DE TRAVAIL :

**Voir annexe VI**

<b>DEPENSES</b>		
<b>Prévues 2012</b> (en K€)	<b>Réalisées 2012</b> (en K€)	<b>Prévues 2013</b> (en K€)
<b>6 245</b>	<b>5 197</b>	<b>5 298</b>

452 - TAUX DE REALISATION DU PROGRAMME PRESENTE L'ANNEE PRECEDENTE :

<b>DEPENSES</b>		
<b>2010</b>	<b>2011</b>	<b>2012</b>
<b>120%</b>	<b>72%</b>	<b>83%</b>

Marcoule

#### **46 - MEDECINE DU TRAVAIL**

	2010			2011			2012		
	Travailleur en continu et semi-continu	Autres Trav. Soumis à surveillance médicale	Autres	Travailleur en continu et semi-continu	Autres Trav. Soumis à surveillance médicale	Autres	Travailleur en continu et semi-continu	Autres Trav. Soumis à surveillance médicale	Autres
461- NOMBRE D'EXAMENS CLINIQUES :	2 621 (dont 108 à PIE)			2 634 (dont 74 à PIE)			2599 (dont 75 à PIE)		
462- NOMBRE D'EXAMENS COMPLEMENTAIRES :	30 534 (dont 479 à PIE)			31 481 (dont 151 à PIE)			30202 (dont 132 à PIE)		
463 - PART DU TEMPS CONSACREE PAR LE MEDECIN DU TRAVAIL A L'ANALYSE ET A L'INTERVENTION EN MILIEU DE TRAVAIL	309 demi-journées (279 à MAR - 30 à PIE)			294 demi-journées (285 à MAR - 9 à PIE)			240 demi-journées (234 à MAR - 6 à PIE)		

#### **47 - TRAVAILLEURS INAPTES**

	2010		2011		2012	
	Travailleur en continu et semi-continu	Autres	Travailleur en continu et semi-continu	Autres	Travailleur en continu et semi-continu	Autres
471- NOMBRE DE SALARIES DECLARES INAPTES DEFINITIVEMENT A LEUR EMPLOI PAR LE MEDECIN DU TRAVAIL :	0		2		0	
472- NOMBRE DE SALARIES RECLASSES DANS L'ENTREPRISE A LA SUITE D'UNE INAPTITUDE	0		0		1	

Marcoule

## V - FORMATION

Marcoule



## 51 - FORMATION PROFESSIONNELLE CONTINUE

511. POURCENTAGE DE LA MASSE SALARIALE CONSACREE A LA FORMATION CONTINUE

2010	2011	2012
5.88%	5.86%	5.70%

512. MONTANT CONSACRE A LA FORMATION CONTINUE

- Formation interne
- Formation externe
- Salaires des stagiaires
- Autres coûts

2010	2011	2012
146 443 €	116 039 €	85 792 €
1 607 554 €	1 435 846 €	1 466 836 €
2 038 507 €	2 246 629 €	2 204 576 €
697 359 €	638 151 €	709 738 €

513. NOMBRE DE PARTICIPATIONS

- HOMMES
- FEMMES

	2010			2011			2012		
	ANNEXE I	ANNEXE II	TOTAL	ANNEXE I	ANNEXE II	TOTAL	ANNEXE I	ANNEXE II	TOTAL
- HOMMES	1 146	1 511	2 657	1 254	1 656	2 910	1 420	1 548	2 968
- FEMMES	550	444	994	569	515	1 084	713	681	1 394
514. NOMBRE D'HEURES DE FORMATION	30 851	29 318	60 169	35 978	28 430	64 408	30 920	30 731	61 651

Marcoule

515 - DECOMPOSITION PAR TYPE DE STAGE

	Participations 2010 (en nombre)	Participations 2011 (en nombre)	Participations 2012 (en nombre)
Apprentissage langue française	---	---	---
Adaptation	2317	2647	2687
Promotion	3	5	10
Prévention	93	42	14
Acquisition, Entretien, Perfect.	1568	1527	1610
Bilan de compétence	2	7	7
Radioprotection des professionnels	---	6	13
Economie et fonctionnement entreprise	5	30	19
VAE	---	4	2

## 51 BIS - REPARTITION DES HEURES DE FORMATION PAR DOMAINE DE COMPETENCE

En % d'heure

- COMPETENCES GENERALES
- COMPETENCES METIER SCIENTIFIQUE ET TECHNIQUE
- COMPETENCES METIER SUPPORT
- COMPETENCES QUALITE, SURETE, ENVIRONNEMENT

	2010	2011	2012
	TOTAL	TOTAL	TOTAL
	24.41%	23.67%	26.95%
	23.71%	28.31%	17.29%
	8.76%	9.46%	11.25%
	43.12%	38.56%	44.51%

## 51 TER - STRUCTURE DES DEPENSES DE FORMATION en EUROS

- COUT DES INSCRIPTIONS
- SALAIRES DES STAGIAIRES
- VERSEMENT AU TITRE DU C.I.F.\*
- TRANSPORT ET HEBERGEMENT
- AUTRES COUTS

	2010	2011	2012
euros	1 753 997	1 551 885	<b>1 659 682</b>
euros	2 038 507	2 246 629	<b>2 204 576</b>
euros	155 962	158 450	<b>165 634</b>
euros	297 821	233 240	<b>297 400</b>
euros	399 538	404 911	<b>412 338</b>

\* En 2009, la contribution CIF est égale à 0,20% de la masse salariale brute S.S. CDI + CDD (Brut Imposable annuel des salariés CDI figurant en nature 10, les médecins du travail, les vacataires, DRT, CTE, thésards et post-docs, les salariés en CDD).

**51 QUATER - REPARTITION ENTRE FORMATION INTERNE ET EXTERNE**

- FORMATION INTERNE

\* EN HEURES DE FORMATION

\* EN %

- FORMATION EXTERNE

\* EN HEURES DE FORMATION

\* EN %

	2010	2011	2012
	TOTAL	TOTAL	TOTAL
	10 790	14 705	15 214
	17.93%	22.83%	24.68%
	49 379	49 703	46 437
	82.07%	77.17%	75.32%

**52 - CONGE FORMATION**

521 - NOMBRE DE SALARIES AYANT BENEFICIE D'UN CONGE FORMATION REMUNERE

522 - NOMBRE DE SALARIES AYANT BENEFICIE D'UN CONGE FORMATION NON REMUNERE

523 - NOMBRE DE SALARIES AUQUELS A ÉTÉ REFUSE UN CONGE DE FORMATION

	2010	2011	2012
	1	Néant	Néant
	Néant	Néant	Néant
	Néant	Néant	Néant

**53 - APPRENTISSAGE**

531 - NOMBRE DE CONTRATS EN ALTERNANCE CONCLUS DANS L'ANNEE

	2010	2011	2012
	23	28	41

## **VI - RELATIONS PROFESSIONNELLES**

Marcoule

**61 - REPRESENTANTS DU PERSONNEL**

**611 - PARTICIPATION AUX ELECTIONS (Voir annexe VII)**

	Col	Délégués du Personnel		Comité National	Comité d'Etablissement	CCAS	CLAS	Conseil d'Administration
		MAR	PIE					
2010	Annexe I	67.50%	77.41%	Election organisée au niveau national	67.55%	Election organisée au niveau national	67.29%	<i>pas d'élection</i>
	Annexe II	69.78%	63.64%		69.33%		69.36%	
2011	Annexe I	<i>pas d'élection</i>		<i>pas d'élection</i>	<i>pas d'élection</i>	<i>pas d'élection</i>	<i>pas d'élection</i>	<i>pas d'élection</i>
	Annexe II	<i>pas d'élection</i>		<i>pas d'élection</i>	<i>pas d'élection</i>	<i>pas d'élection</i>	<i>pas d'élection</i>	<i>pas d'élection</i>
2012	Annexe I	<i>pas d'élection</i>		<i>pas d'élection</i>	<i>pas d'élection</i>	<i>pas d'élection</i>	<i>pas d'élection</i>	<i>pas d'élection</i>
	Annexe II	<i>pas d'élection</i>		<i>pas d'élection</i>	<i>pas d'élection</i>	<i>pas d'élection</i>	<i>pas d'élection</i>	<i>pas d'élection</i>

**612 - VOLUME GLOBAL DES CREDITS D'HEURES :**

2010	2011	2012
------	------	------

- Délégués du personnel

- COMET

- CLAS

renvoi à la Convention de travail

- Délégués syndicaux

- Commissions spécialisées

Marcoule

**613 - NOMBRE DE REUNIONS AVEC LES REPRESENTANTS DU PERSONNEL**

	<b>2010</b>	<b>2011</b>	<b>2012</b>
- Délégués du personnel	17 (dont 6 PIE)	17 (dont 6 PIE)	17 (dont 6 PIE)
- Comité d'Etablissement	9	7	7
- CLAS	3	3	3
- Délégués syndicaux	Non comptabilisé	Non comptabilisé	Non comptabilisé
- Commissions rattachées au COMET*	6	10	8
- CHSCT	Voir Ind. 341	Voir Ind. 341	Voir Ind. 341

\* Economique et de l'emploi, formation, logement, restaurant, transport

**614 - DATE DE SIGNATURE ET OBJET DES ACCORDS SIGNES PENDANT L'ANNEE CONSIDEREE DANS L'ENTREPRISE**

Date	Accords 2010	Syndicats signataires et adhérents
17-déc-10	Protocole de fin de conflit sur l'organisation du traitement des déchets à Atalante sur la chaîne C7.	CGT - CFDT - CGT/FO

Date	Accords 2011	Syndicats signataires et adhérents
28-mars-11	Accord relatif aux mesures d'accompagnement des salariés affectés à l'atelier Pilote de Marcoule dans le cadre d'une évolution de l'organisation du travail de l'installation.	CGT - CFDT - CFE/CGC - CGT/FO

Date	Accords 2012	Syndicats signataires
05-avr-12	Accord local relatif à l'emploi et à l'insertion des travailleurs handicapés au CEA Marcoule.	CFDT - CGT - CFE/CGC - CGT/FO
05-juil-12	Accord pour le fonctionnement du Service Santé au Travail de l'Etablissement CEA de Marcoule.	CFDT - CGT - CFE/CGC - CGT/FO
03-déc-12	Protocole d'accord pré-électoral local - Elections professionnelles 2013	CFDT - CGT - CGT/FO - CFTC - SPAEN

**615 - NOMBRE DE PERSONNE BENEFICIAIRES D'UN CONGE POUR FORMATION ECONOMIQUE ET SYNDICALE**

**2010** : 10  
**2011** : 6  
**2012** : 19

Marcoule



## **62 - INFORMATIONS ET COMMUNICATIONS**

621 - NOMBRE D'HEURES CONSACREES AUX DIFFERENTES FORMES DE REUNIONS DU PERSONNEL

**Voir annexe VIII**

622 - PROCEDURE D'ACCUEIL

**Voir annexe IX**

623 - PROCEDURE D'INFORMATION ASCENDANTE OU DESCENDANTE

**Voir annexe X**

624 - SYSTÈME ENTRETIENS INDIVIDUELS:

Chaque salarié a droit à un entretien annuel avec son responsable hiérarchique direct afin d'examiner sa situation professionnelle.  
En cas de nécessité, le salarié peut solliciter un entretien supplémentaire avec le responsable hiérarchique de rang supérieur.  
Pour 2012, le taux de réalisation des entretiens annuels est de 93 %

**63 - PROCEDURE**

631 - NOMBRE DE RECOURS A DES MODES DE SOLUTION NON JUDICIAIRES ENGAGEES DANS L'ANNEE

2010	2011	2012
0	0	0

632 - NOMBRE D'INSTANCES JUDICIAIRES ENGAGEES DANS L'ANNEE ET OU L'ENTREPRISE EST EN CAUSE

2010	2011	2012
7	1	2

633 - NOMBRE DE MISE EN DEMEURE ET DE PROCES VERBAUX DE L'INSPECTION DU TRAVAIL

2010	2011	2012
0	1	0

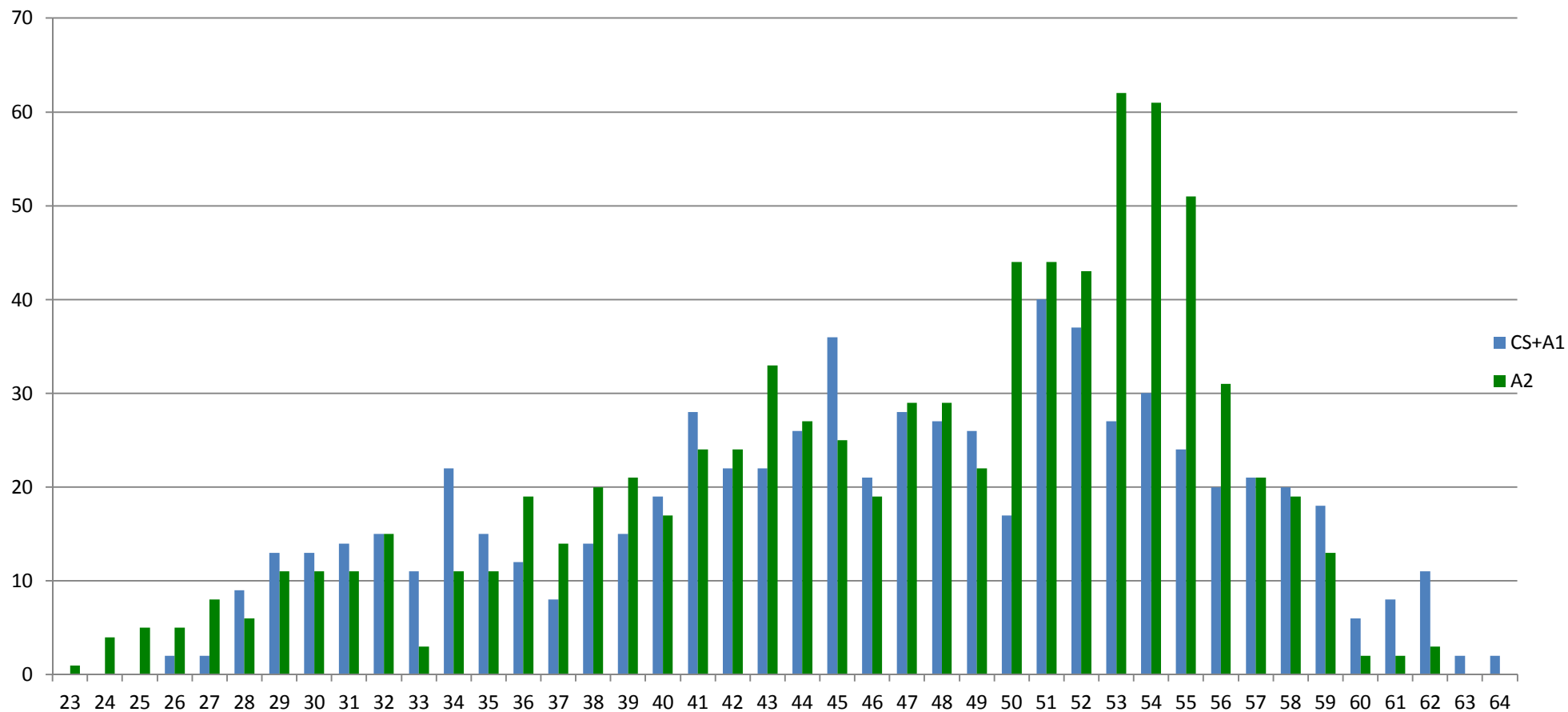
## **VII - AUTRES CONDITIONS**

Marcoule



**ANNEXE I**  
**REPARTITION DE LA POPULATION PAR AGE ET PAR ANNEXE**  
 INDICATEUR 116 DU BILAN SOCIAL

POPULATION  
 MAR  
 Salariés 2012

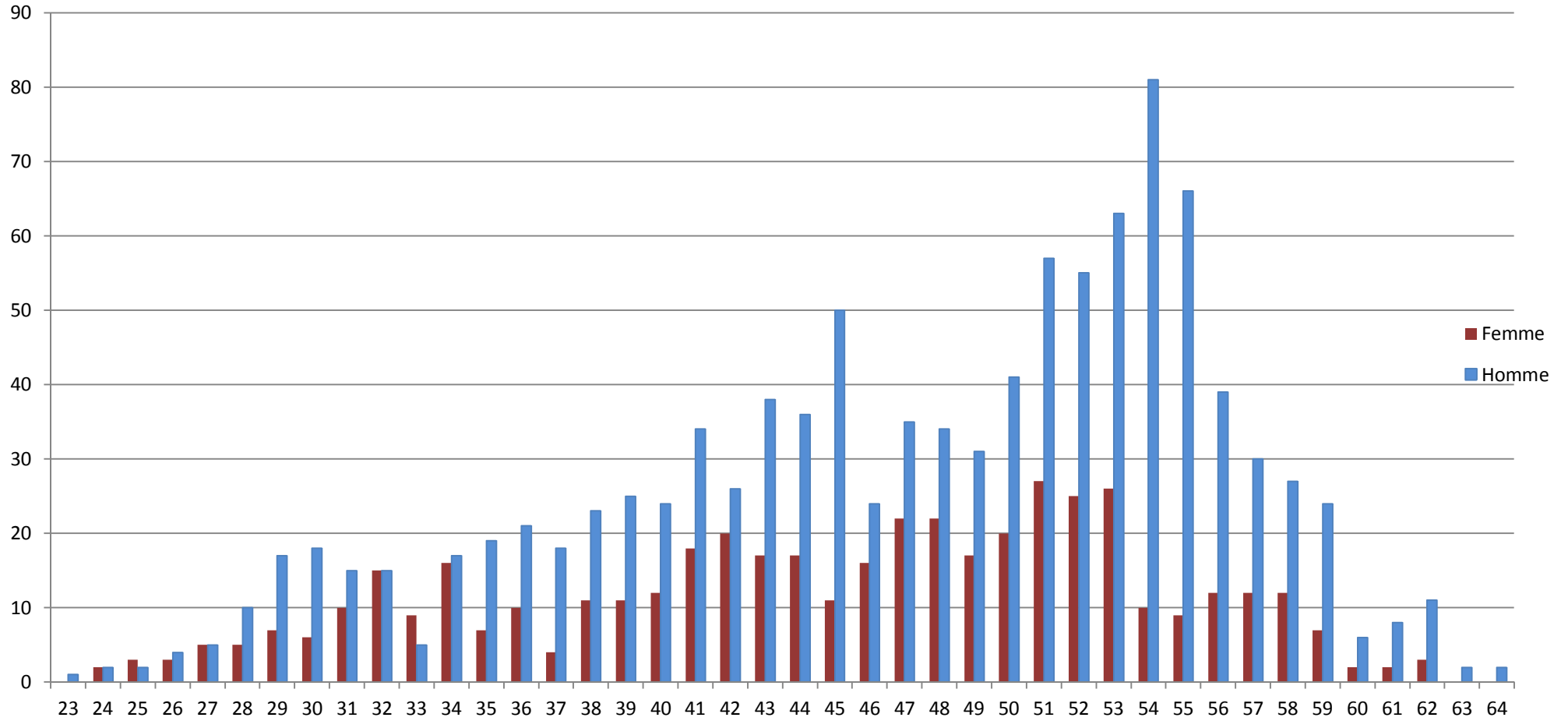


	CS+AI	All
<b>Age moyen *</b>	46.1	46.6
<b>Nombre de salariés</b>	703	821

\* en décimales

**ANNEXE I - BIS**  
**REPARTITION DE LA POPULATION PAR AGE ET PAR SEXE**  
 INDICATEUR 116 DU BILAN SOCIAL

POPULATION  
 MAR  
 Salariés 2012

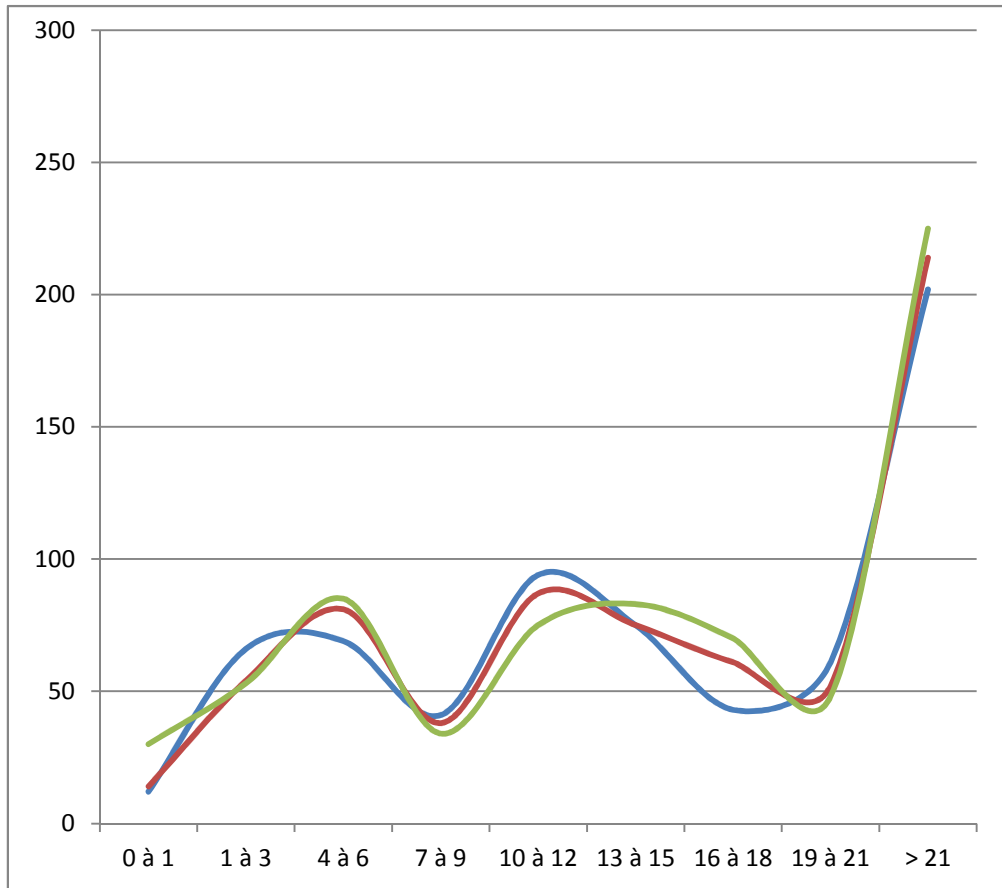


	Femmes	Hommes
<b>Age moyen *</b>	44.8	47.1
<b>Nombre de salariés</b>	463	1 061

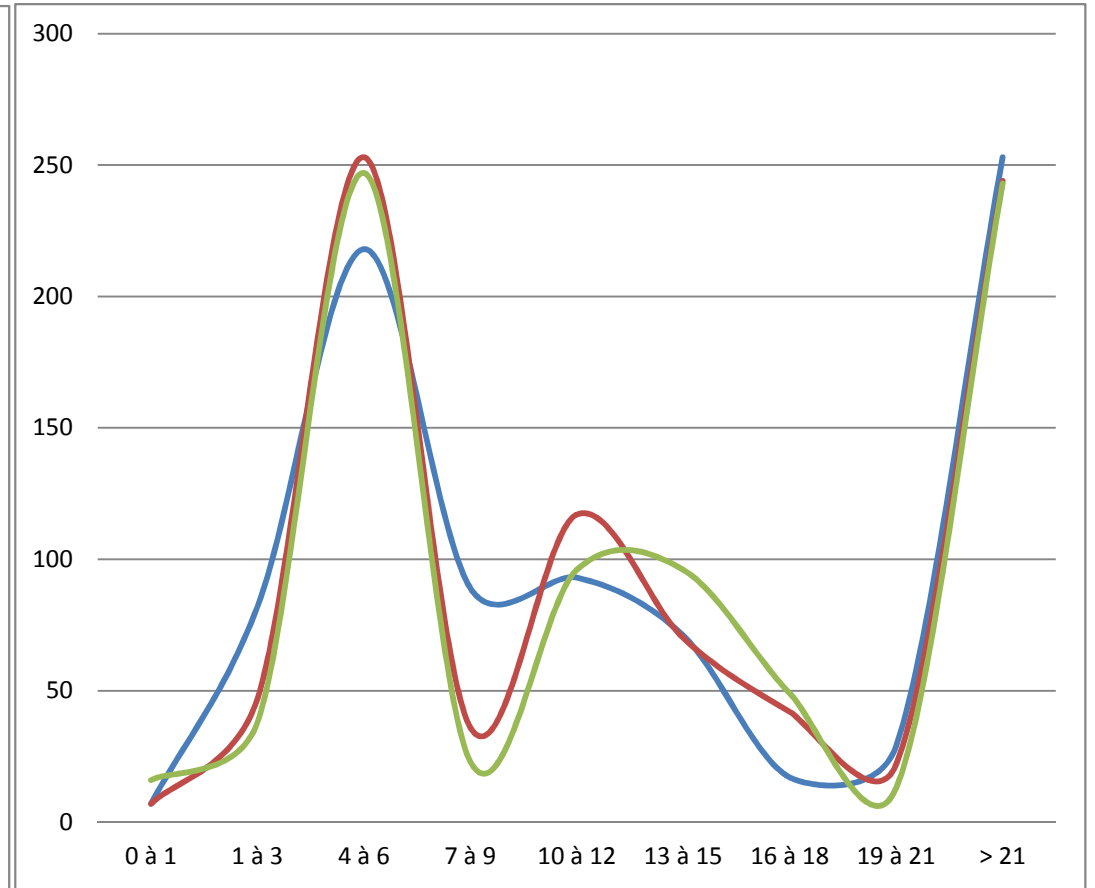
\* en décimales

**ANNEXE II**  
**EVOLUTION DE LA REPARTITION DU PERSONNEL PAR ANCIENNETE ET CATEGORIE PROFESSIONNELLE**  
 INDICATEUR 117 BILAN SOCIAL

**CS et A1**



**A2**



 2010

 2011

 2012

**ANNEXE III**  
**TABLEAU INTERIMAIRES 2012**  
INDICATEUR 123 BILAN SOCIAL

Dep.	Services	REPLACEMENTS		SURCROITS		TOTAL		% MAR Journées
		Nb Missions	Jours	Nb Missions	Jours	Nb Missions	Jours	
DIR	DIR			4	699		699	
	CSNSQ	2	207	1	61		268	
<b>Total DIR</b>		<b>2</b>	<b>207</b>	<b>5</b>	<b>760</b>	<b>7</b>	<b>967</b>	<b>4.35%</b>
DEIM	SISN			2	40		40	
	SISA	2	139				139	
	SEIA	1	3	1	173		176	
	SOP	2	661	2	271		932	
<b>Total DEIM</b>		<b>5</b>	<b>803</b>	<b>5</b>	<b>484</b>	<b>10</b>	<b>1287</b>	<b>5.79%</b>
DPAD	DIR	1	112	1	264		376	
	CMCI	1	59				59	
	CMDT	1	189				189	
	CPCA	1	120				120	
	CPRP			2	279		279	
	CPUP			1	133		133	
<b>Total DPAD</b>		<b>4</b>	<b>480</b>	<b>4</b>	<b>676</b>	<b>8</b>	<b>1156</b>	<b>5.20%</b>
DRCP	DIR	1	39				39	
	SMCS	4	254	3	850		1104	
	SERA	1	178	3	599		777	
	SEAT	2	305	4	966		1271	
<b>Total DRCP</b>		<b>8</b>	<b>776</b>	<b>10</b>	<b>2415</b>	<b>18</b>	<b>3191</b>	<b>14.35%</b>
DTCD	SCDV	1	91				91	
	SECM	3	151	1	322		473	
	SPDE	1	57	2	316		373	
<b>Total DTCD</b>		<b>5</b>	<b>299</b>	<b>3</b>	<b>638</b>	<b>8</b>	<b>937</b>	<b>4.21%</b>
DTEC	SDTC	1	301	4	1017		1318	
	SEPE	1	46				46	
	SGCS	5	1053	4	645		1698	
<b>Total DTEC</b>		<b>7</b>	<b>1400</b>	<b>8</b>	<b>1662</b>	<b>15</b>	<b>3062</b>	<b>13.77%</b>
DUSP	FLS	19	1309	11	1178		2487	
	LABM	1	224	2	351		575	
	S3N	1	112				112	
	SPR	5	283	13	1661		1944	
	SST	3	438	2	207		645	
<b>Total DUSP</b>		<b>29</b>	<b>2366</b>	<b>28</b>	<b>3397</b>	<b>57</b>	<b>5763</b>	<b>25.92%</b>
UG-UST	SC			6	1157		1157	
	SFCG	1	18	5	1140		1158	
	SPAS			5	711		711	
	SSTL			1	26		26	
	STIC			6	893		893	
<b>Total UG-UST</b>		<b>1</b>	<b>18</b>	<b>23</b>	<b>3927</b>	<b>24</b>	<b>3945</b>	<b>17.74%</b>
<b>DPIE</b>	<b>DIR</b>			<b>2</b>	<b>560</b>	<b>2</b>	<b>560</b>	<b>2.52%</b>
<b>DAM</b>	<b>DP2I</b>			<b>1</b>	<b>184</b>	<b>1</b>	<b>184</b>	<b>0.83%</b>
<b>IBEB</b>	<b>SBTN</b>			<b>7</b>	<b>1150</b>	<b>7</b>	<b>1150</b>	<b>5.17%</b>
<b>INSTN</b>	<b>INSTN</b>	<b>1</b>	<b>32</b>			<b>1</b>	<b>32</b>	<b>0.14%</b>
<b>Total</b>		<b>62</b>	<b>6381</b>	<b>96</b>	<b>15853</b>	<b>158</b>	<b>22234</b>	<b>100.00%</b>
<b>Moyenne</b>			<b>102.92</b>		<b>165.14</b>		<b>140.72</b>	
<b>Rappel Total 2011</b>		<b>60</b>	<b>7264</b>	<b>84</b>	<b>14264</b>	<b>144</b>	<b>21528</b>	
<b>Moyenne 2011</b>			<b>121.07</b>		<b>169.81</b>		<b>149.50</b>	



**ANNEXE IV**  
**Dépenses en matière de sécurité**  
**INDICATEUR 351**

1. Les formations destinées à acquérir une qualification dans l'exercice d'une fonction de sécurité :

	Annexe 1		Annexe 2		Total Heures	Total Participations
	Heures	Participations	Heures	Participations		
Ingénieurs et techniciens radioprotection	164	15	932	84	1 096	99
Pompiers secouristes	64	3	6 732	382	6 796	385
Infirmiers	82	10	128	21	210	31
Ingénieurs et techniciens sécurité	912	11	912	22	1 824	33
Autres	320	2	480	3	800	5
<b>Total 1</b>	<b>1 542</b>	<b>41</b>	<b>9 184</b>	<b>512</b>	<b>10 726</b>	<b>553</b>

2. Formation générale à la sécurité destinée à améliorer la prévention ou l'intervention :

	Annexe 1		Annexe 2		Total Heures	Total Participations
	Heures	Participations	Heures	Participations		
Sécurité incendie	117	22	302	49	419	71
Radioprotection	1 616	154	1 496	170	3 112	324
Secourisme réanimation	527	75	1 572	250	2 099	325
Formation spécialisée (intervention électrique - pontier - cariste - conducteur engins - manipulateur de machines et produits dangereux : chimique, explosif, laséristes,...)	2 508	215	1 734	245	4 242	460
Analyse de projet - recherche de facteurs d'accidents - sensibilisation à la sécurité	3 136	279	2 014	226	5 150	505
Accueil de nouveaux arrivants	680	17	256	7	936	24
Divers	40	5	24	2	64	7
<b>Total 2</b>	<b>8 624</b>	<b>767</b>	<b>7 398</b>	<b>949</b>	<b>16 022</b>	<b>1 716</b>
<b>Total (1 + 2)</b>	<b>10 166</b>	<b>808</b>	<b>16 582</b>	<b>1 461</b>	<b>26 748</b>	<b>2 269</b>

**ANNEXE V**

**PROGRAMME DE SECURITE : SYNTHESE FINANCIERE EN EUROS**  
INDICATEUR 352 BILAN SOCIAL

INSTALLATIONS	UNITES	Prévision 2010	Réalisation 2010	Prévision 2011	Réalisation 2011	Prévision 2012	Réalisation 2012	Prévision 2013
PHENIX	DEIM	1 486 000	1 808 000	1 403 000	1 468 000	233 000	133 000	190 000
SG	UST	3 677 000	2 940 710	2 950 710	3 130 110 *	3 208 938	2 985 508 *	3 159 073
ATALANTE	DRCP SEAT	1 140 000	1 497 000	395 000	834 600	934 000	1 454 000	1 930 000
CD	DTCD SCDV	30 000	29 300	30 000	28 236	30 000	27 624	37 624
G1	DTEC SAEI		8 000	22 000	480 000	769 000	534 000	524 000
ISAI	DEIM SISA	SSTL	SSTL	SSTL	SSTL	SSTL	SSTL	SSTL
APM	DEIM SEID	SSTL	SSTL + 27 137	SSTL	SSTL + 79 400	SSTL	19 000	SSTL
G2-G3	DEIM SEID	SSTL	SSTL	SSTL	SSTL	SSTL	110 000	230 000
HERA	DTEC SAEI	232 000	200 500	263 000	385 000	300 000	111 000	375 000
INSTN	INSTN	SSTL	SSTL	SSTL	SSTL	SSTL	SSTL	SSTL
DSV	iBEB SBTN	83 000	91 519	87 000	97 327	102 600	104 744	112 086
SPR	DUSP	66 100	66 180	20 000	245 000	30 000	30 000	
FLS	DUSP	78200	54 784	195 000	118 478	395 758	204 324	775 576
Bât médical	DUSP	SSTL	SSTL + 6 400	SSTL	SSTL + 6 476	SSTL + 32 000	34 460	
ICSM	Rattachée 09/2008	SSTL	SSTL + 7 662	SSTL	SSTL + 2 192	SSTL	4 828	
VISIATOME		SSTL	SSTL	SSTL	SSTL	SSTL + 2 000	SSTL	SSTL
SCO	UST	74 500	SSTL + 22 000	SSTL	198 500	SSTL + 16 000	105 500	96 000
CRET FA		---	SSTL	SSTL	49 750	SSTL + Contrat exploitation	25 210	5 374
SAG		---	---	183 000	55 000	223 500	224 000	170 000
ATL		---	---	---	---	---	19 675	26 733
32	DTEC SEPE	---	---	316 697	173 394	163 394	121 397	183 597
LE	DTEC SDTC	---	10 865	10 000	10 000	13 590	12 190	10 700
<b>TOTAL</b>		<b>6 866 800</b>	<b>6 770 057</b>	<b>5 875 407</b>	<b>7 188 069</b>	<b>6 453 780</b>	<b>6 260 460</b>	<b>7 825 763</b>

SSTL Dépenses mode réglementaires dans le cadre des contrats globaux SSTL - Les montants des installations sont regroupés au niveau de l'installation SG

Le détail des prévisions et des dépenses de sécurité fait l'objet d'une analyse détaillée au CHSCT

\* : Contrats SSTL MAR + PIE

## ANNEXE VI

### AMELIORATIONS DES CONDITIONS DE TRAVAIL (SYNTHESE FINANCIERE)

INDICATEUR 452 BILAN SOCIAL

INSTALLATIONS	UNITES	Prévision 2010	Réalisation 2010	Prévision 2011	Réalisation 2011	Prévision 2012	Réalisation 2012	Prévision 2013
<b>PHENIX</b>	DEIM	285 000	1 106 000	1 749 000	1 114 000	2 183 000	1 351 000	1 327 000
<b>SG</b>	UST	331 000	35 300	83 000	164 500	Non chiffré	450 000	65 000
<b>ATALANTE</b>	DRCP SEAT	290 000	123 000	255 000	353 000	280 000	655 000	570 000
<b>CD</b>	DTCD	451 000	385 615	415 000	457 238	665 000	660 000	943 000
<b>G1</b>	DTEC SAEI	545 000	609 000	626 000	187 000	151 000	116 000	205 000
<b>ISAI</b>	DEIM SISA	149 000	161 411	320 500	127 923	302 500	208 197	401 500
<b>APM</b>	DEIM SEID	442 000	295 960	315 500	392 951	307 000	296 700	325 500
<b>G2-G3</b>	DEIM SEID	820 000	1 825 000 *	575 000	122 000 *	200 000	100 000	400 000
<b>HERA</b>	DTEC SAEI	160 000	20 500	153 000	131 580	56 000	20 000	290 000
<b>DSV</b>	IBEB SBTN	12 000	10 665	10 000	19 927	3 000	4 917	3 000
<b>SPR</b>	DUSP	155 000	109 300	243 000	25 000	548 000	160 000	250 000
<b>FLS</b>	DUSP	180 000	12 661	2 800	---	815 000	29 491	21 924
<b>LABM Bât médical</b>	DUSP	370 000	341 000	159 500	121 300	237 000	608 000	310 000
<b>ICSM</b>	---	---	179 051	25 000	79 250	48 000	43 965	14 620
<b>SCO</b>	UST	---	60 200	258 000	325 000	450 000	362 000	45 000
<b>SAG</b>	---	---	---	---	155 000	0	6 000	102 000
<b>ATL</b>	---	---	---	---	---	---	3 118	8 012
<b>CRETFA</b>	---	---	---	---	---	---	15 793	16 500
<b>LE (PIE)</b>	DTEC SDTC	6 500	5 000	3 000	0	0	7 700	---
<b>32 (PIE)</b>	DTEC SEPE	1 330 000	1 330 000 **	0	---	---	100 000	---
<b>TOTAL</b>	<b>EUROS</b>	<b>5 526 500</b>	<b>6 609 663</b>	<b>5 193 300</b>	<b>3 775 669</b>	<b>6 245 500</b>	<b>5 197 881</b>	<b>5 298 056</b>

Le détail des prévisions et des dépenses d'améliorations des conditions de travail fait l'objet d'une analyse détaillée au CHSCT

## ANNEXE VII

### ELECTIONS PROFESSIONNELLES INDICATEURS 611 ET 614 DU BILAN SOCIAL

#### POUR MÉMOIRE

Dates	Objet	Nombre de collèges et de sièges
09 au 11/03/2010	DP Marcoule Titulaires et suppléants	5 sièges collège A1 et 7 sièges collège A2 (mêmes répartition pour les suppléants)
09 au 11/03/2010	DP Pierrelatte Titulaires et suppléants	1 siège collège A1 et 2 sièges collège A2 (mêmes répartition pour les suppléants)
09 au 11/03/2010	Comité d'Etablissement Titulaires et suppléants	5 sièges collège A1 et 6 sièges collège A2 (mêmes répartition pour les suppléants)
09 au 11/03/2010	Comité Local des Activités Sociales Titulaires et suppléants	5 sièges collège A1 et 6 sièges collège A2 (mêmes répartition pour les suppléants)
09 au 11/03/2010	Comité National Titulaires et suppléants	9 sièges collège A1 et 6 sièges collège A2 (mêmes répartition pour les suppléants)
09 au 11/03/2010	Comité Central des Activités Sociales Titulaires et suppléants	9 sièges collège A1 et 6 sièges collège A2 (mêmes répartition pour les suppléants)

Tous les élus locaux et nationaux ont été désignés au premier tour du 09 au 11 mars 2010

Suite aux négociations avec les organisations syndicales, ces élections se sont déroulées dans les conditions suivantes:

Le CEA a eu recours au vote électronique pour ces élections.

Toutes les élections (niveau central et niveau local) ont été regroupées aux mêmes dates.

La durée des mandats des représentants du personnel élus a été portée à 3 ans pour le CEA.

Compte tenu des modalités de scrutin, les bureaux de votes sont restés ouverts 3 jours

**ANNEXE VIII**  
**NOMBRE DE CONSEILS D'UNITE ET DUREE DES REUNIONS**  
 INDICATEUR 621 - BILAN SOCIAL MARCOULE

	Conseils d'unités Département	Conseils d'unités Services	Durée moyenne (h)	Durée totale (h)
<b>MAR DIR</b>		0	0.00	0.00
<b>DPAD</b>	2		2.10	4.20
<b>DEIM</b>	2		2.00	4.00
<b>DTEC</b>	1		3.30	3.30
<b>DTCD</b>	0		0.00	0.00
<b>DRCP</b>	2		3.00	6.00
<b>DUSP</b>	0		0.00	0.00
<b>UG-UST</b>	1		2.00	2.00
<b>DEIM SEIA</b>		2	2.00	4.00
<b>DEIM SOP</b>		2	2.00	4.00
<b>DEIM SEP</b>		0	0.00	0.00
<b>DTEC SDTC</b>		1	2.30	2.30
<b>DTEC SEPE</b>		1	2.00	2.00
<b>DTEC SGCS</b>		1	3.00	3.00
<b>DTCD SPDE</b>		1	3.00	3.00
<b>DTCD SCDV</b>		1	2.00	2.00
<b>DRCP SMCS</b>		2	3.00	6.00
<b>DRCP SEAT</b>		2	3.00	6.00
<b>DUSP FLS</b>		0	0.00	0.00
<b>DSV iBEB SBTN</b>		0	0.00	0.00
<b>TOTAL 2012</b>	<b>8</b>	<b>13</b>		<b>51.8</b>
<b>Rappel 2011 TOTAL</b>	<b>8</b>	<b>10</b>		<b>43.5</b>

**ANNEXE IX**  
**DESCRIPTION DE LA PROCEDURE D'ACCUEIL**  
INDICATEUR 622

Après les phases de sélection des candidats (unités, SPAS, DIR/MAR et validation du Pôle), le candidat retenu est accueilli lors de sa prise de fonctions de la façon suivante :

**1. A la prise de fonction** la procédure d'accueil s'étale sur deux journées :

- a) Un entretien de prise de fonction est réalisé par le chargé de recrutement.
- b) La première journée est consacrée à l'accomplissement des formalités administratives d'embauche.  
Le nouvel embauché est reçu successivement par les diverses Unités du Service du Personnel et des Affaires Sociales, puis certaines unités qui facilitent son intégration dans l'entreprise.
- c) Au cours de la seconde journée, le nouvel embauché rejoint son Unité d'affectation où il reçoit des informations détaillées sur le rôle de l'Unité, le fonctionnement de l'installation, son poste de travail et les conditions particulières de sécurité qui y sont attachées.

**2. Postérieurement à la prise de fonction**

La journée planifiée permet de présenter l'organisation générale (programmes organigrammes, services de support) et de délivrer une formation de base en matière de sécurité, cette journée se déroule en général dans le mois qui suit l'arrivée du salarié.

Des informations et des explications sont données sur la classification des zones et des travailleurs, ainsi que sur les consignes à respecter en cas d'alerte ou d'accident.

Pour la Sûreté - Sécurité, il assiste à un exposé sur l'existence et la nature des risques classiques et les moyens de prévention.

Le Service Santé au Travail le sensibilise aux obligations du Personnel vis-à-vis de la Médecine du Travail.

Le nouvel embauché reçoit immédiatement une formation complémentaire en sûreté-radioprotection, au cours d'un stage dont le contenu et la durée diffèrent selon le poste de travail (sur deux semaines pour les salariés travaillant, habituellement ou occasionnellement, en milieu radioactif).

Une formation générale organisée par la DRHRS est mise en place dans l'année qui suit la prise de fonction. Elle permet de présenter le CEA, ses activités, ses orientations et ses structures. Des visites de centre complètent le programme.

**ANNEXE X**  
**PUBLICATIONS – INFORMATION – COMMUNICATION**  
**INDICATEUR 623**

1. **Les défis CEA** - Revue mensuelle adressée à tout le personnel
2. **Talents** – Mensuel de la vie professionnelle
3. **Clés CEA** – Revue scientifique
4. **Rive Droite Rive Gauche** – journal interne du CEA Marcoule Pierrelatte : 2 publications en 2012
5. **Flash COMET** – pour informer rapidement et synthétiquement la ligne hiérarchique à l'issue de chaque réunion
6. **La lettre du CHSCT** – reprenant dans le domaine hygiène et sécurité des informations évoquées lors des réunions de cette instance
7. **Communiqués internes** – 43 communiqués diffusés en 2012
8. **Bulletin de suivi de l'environnement** – mise en ligne mensuelle
9. **Informations pratiques internes** : journal vidéo « powerpoint » en ligne en une vingtaine de point sur le site (19 mises à jour)
10. **Site intranet** : information sur l'organisation et les activités et l'actualité de l'établissement. De nombreuses informations pratiques ainsi que des comptes-rendus (audiences des délégués du personnel, réunions du comité d'établissement) sont accessibles dans la rubrique ressources humaines. On y trouve également les notes au personnel (qui font par ailleurs l'objet d'affichage dans les installations).
11. **Lettre Quésaco** : lettre d'information interne « QSE » (3 en 2012)

## ANNEXE X (suite)

### Principales actions réalisées :

- Journées « Marcoule en famille » : accueil de 4 036 visiteurs / 23 installations ouvertes aux visites
- Visiteurs : 21 170 au Visiatome, et 2 538 visiteurs à l'occasion de 112 visites dans les installations du site.
- Interventions dans les médias locaux Midi Libre, France 3 Sud, France Bleu et nationaux, à la faveur de l'actualité du centre.
- Organisation de conférences scientifiques au Visiatome (1 par mois).
- Organisation de la Nuit des chercheurs au Visiatome en septembre (120 visiteurs).
- Organisation de la Fête de la science au Visiatome (2 858 visiteurs).
- Participation aux forums métiers sur plusieurs villes. (Bagnols-sur-Cèze, Alès, Laudun)
- Mise en place de soutiens à des événements organisés par le tissu associatif local. (ex : Handiraid)
- Actions de sensibilisation lors de la Semaine du Handicap (novembre) et Journée Mobilité (septembre).
- Réalisation mensuelle d'une opération « labo à la loupe » pour présenter les activités des unités.
- Poursuite de la rencontre de conseils municipaux des communes riveraines : présentation du centre et de son actualité, point sur le projet ASTRID.
- Organisation de la Conférence Atalante 2012 à Montpellier (400 personnes)
- Accueil des nouveaux arrivants : organisation de demi-journées d'échanges avec la Direction de centre et les chefs de départements.
- Organisation d'événements à caractères scientifique : Scientifiques toi aussi (175 lycéens), Conférence HOTLAB (150 personnes), Ecole d'été de Marcoule, Colloque Jeunes Sociétaires SFEN, Journées Scientifiques de Marcoule (JSM).
- Edition du rapport annuel « transparence et sûreté nucléaire » 2012.
- Accompagnement et suivi des travaux de la Commission Locale d'Information (CLI+CI) de Marcoule-Gard.
- Organisation d'actions spéciales à la demande de la DEN : Journée Sécuriden 2012.
- Organisation de la cérémonie de remise des médailles du travail (140 récipiendaires).



**ANNEXE XI**  
**PARTICIPATIONS PATRONALES AUX DEPENSES D'ETABLISSEMENT**  
 INDICATEUR 711 - BILAN SOCIAL  
 COMPTE D'EXPLOITATION DES RESTAURANTS DU PERSONNEL en Euros

		2012		2011		2010
<b>RESTAURATION</b>						
<i>Montants HT</i>						
<b>Dépenses totales repas</b>	CEA	1 269 099		1 180 007		1 245 392
	AREVA	524 709		546 335		687 106
	Cis Bio	122 914		123 544		128 147
	Extérieurs	491 590		509 614		412 103
	Supplément repas amélioré & colis 24 & 31/12, journée portes ouvertes	89 190		50 846		58 240
	Autres (cafés, boissons, petits déjeuner viste médicale, pertes denrées, ...)	115 878		119 993		125 077
	<b>Total 1</b>	<b>2 613 381</b>		<b>2 530 339</b>		<b>2 656 065</b>
<b>Dépenses hors repas</b>	Main d'œuvre et déplacements	93 797		88 840		84 951
	Taxes					
	Achats matières et fournitures	272 614		347 299		227 657
	Fluides	360 414		340 569		346 636
	Autres (achat équipements, entretien réparation bâtiments)	73 752		88 492		148 907
	<b>Total 2</b>	<b>800 578</b>		<b>865 200</b>		<b>808 151</b>
	<b>Total dépenses</b>	<b>3 413 958</b>		<b>3 395 539</b>		<b>3 464 216</b>
<b>Recettes repas</b>	Participation salariale y/c journées portes ouvertes	1 461 052		1 469 922		1 590 768
	Somme imputée sur budget unité *	38 322		36 931		68 151
	Boissons, cafés et divers	79 627		91 004		
	Part Patronale AREVA	273 128		261 221		321 065
	Part Patronale Cis Bio	70 784		64 974		59 879
	<b>Part Patronale CEA</b>	<b>688 058</b>	<b>67%</b>	<b>605 496</b>	<b>65%</b>	<b>616 202</b>
	Part patronale TA/CAD, ASSYSTEM, IRSN	2 410		791		
	<b>Total 1</b>	<b>2 613 381</b>		<b>2 530 339</b>		<b>2 656 065</b>
<b>Recettes hors repas</b>	Participation convention hébergement	269 957		311 186		308 741
	<b>Participation patronale CEA hors repas</b>	<b>530 620</b>	<b>66%</b>	<b>554 014</b>	<b>64%</b>	<b>499 409</b>
	<b>Total 2</b>	<b>800 578</b>		<b>865 200</b>		<b>808 151</b>
	<b>Total recettes</b>	<b>3 413 958</b>		<b>3 395 539</b>		<b>3 464 216</b>
	<b>TOTAL DES DEPENSES EMPLOYEUR CEA</b>	<b>1 218 678</b>		<b>1 159 510</b>		<b>1 115 612</b>
	<b>Prix de revient d'un repas</b>	<b>7.22</b>		<b>7.06</b>		<b>7.20</b>
<b>Nombre de repas</b>	AREVA	101 765	27%	110 551	29%	
	Cis Bio + org. Associés	24 328	7%	25 525	7%	
	CEA	247 845	66%	242 260	64%	
	<b>TOTAL sans les extérieurs</b>	<b>373 938</b>	<b>100%</b>	<b>378 336</b>	<b>100%</b>	
	Extérieurs pour info.	99 046	21%	102 891	21%	
	<b>TOTAL avec les extérieurs (2)</b>	<b>472 984</b>		<b>481 227</b>		

**3- DETAIL INDICATEUR 711**

**TRANSPORT DU PERSONNEL**

*Montants TTC*

		2012		2011		2010
	Contrat Général STAMIDI	1 804 065		1 745 215		1 668 171
	Recettes TRANSPORT	926 178		990 023		946 392
	<b>Total Dépenses - Recettes</b>	<b>877 888</b>	<b>49%</b>	<b>755 192</b>	<b>43%</b>	<b>721 778</b>

Nota : Concernant les recettes transport 2012, il s'agit du montant refacturé à AREVA Marcoule et aux clients extérieurs utilisant le service des transport (ONET, AUSY, AMALIS). Les recettes AREVA transport ont baissé suite à la baisse des effectifs entre 2011 et 2012.